



Bedienung und Funktionsweise

Manipulationen



1. Schalter "FUSEE" auf "PRE" -paration stellen und während mindestens 5 sek belassen.

Der elektrisch angesteuerten Absperrhähne für die Druckluft (1) und die pneumatische Scheibenkupplung (1) werden geöffnet.

Als erstes wird Druck im Säurebehälter aufgebaut, sowie die pneumatischen Hähnen für die Säure (2) und den Treibstoff (2) geöffnet.

Der Druck im Treibstoff-, resp. Säuresystem erreicht einen genügenden Wert, um den Verteiler zu aktivieren.

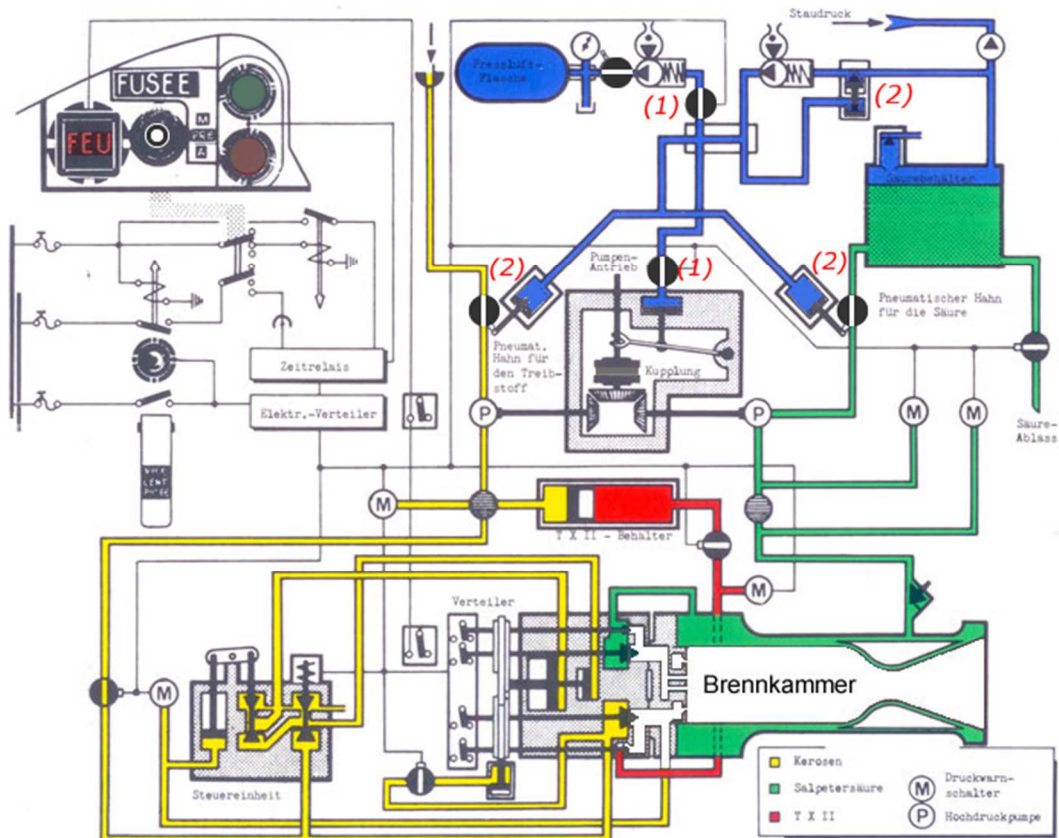
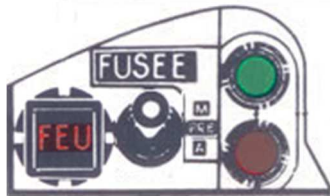


Abbildung 1 SEPR 844 : Status "Preparation"



2. Wählschalter "FUSEE" auf "M" arche stellen, sofern die rote Überwachungslampe nicht aufleuchtet.

Die Hochdruckpumpen für die Säure (3) und den Treibstoff (3) werden mit der Antriebswelle gekoppelt, der Verteiler aktiviert und die Einspritzdüsen (4) für TX2 und den Treibstoff werden geöffnet.

Säure und TX2 werden durch die Vorzündventile in die Brennkammer eingespritzt und entzünden sich spontan.

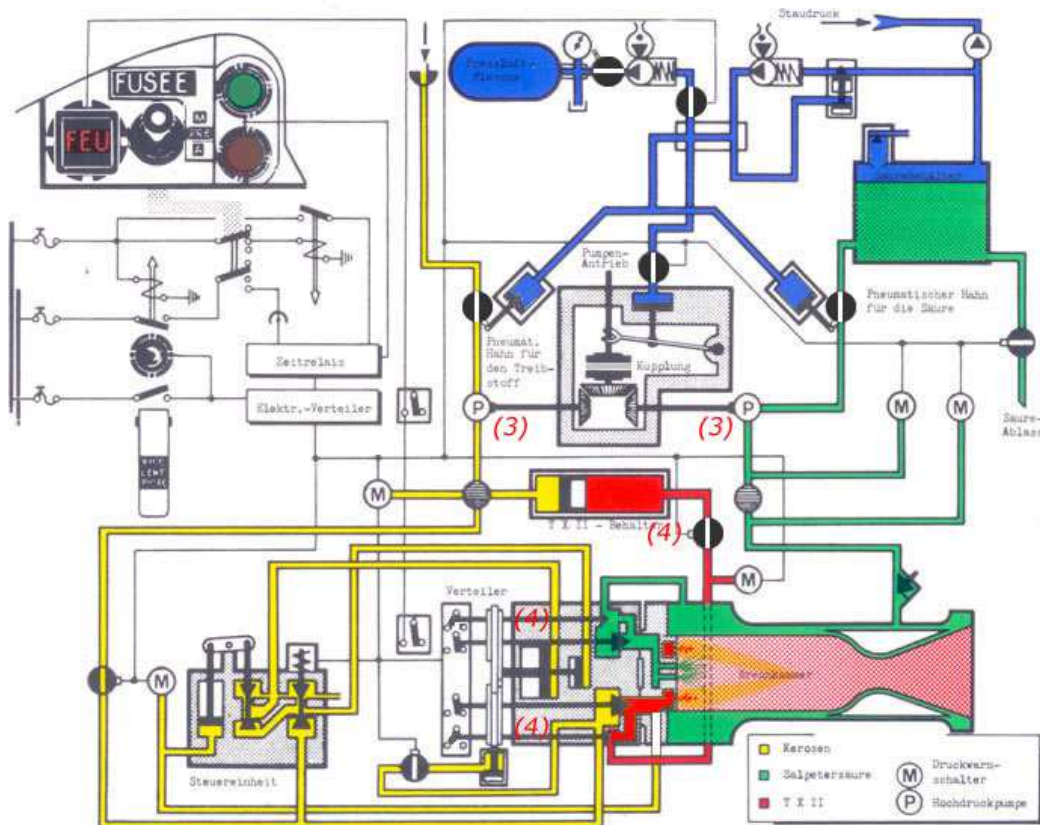
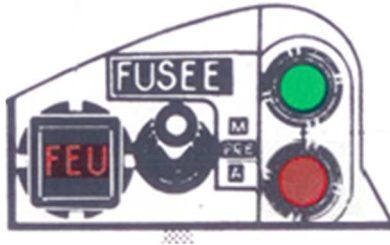


Abbildung 2 SEPR 844 : Status "Zünden"



Mirage-Verein Buochs

info@mirage-buochs.ch
www.mirage-buochs.ch



Die grüne Überwachungslampe (Funktion) leuchtet auf.

Die Verbrennung bewirkt die volle Öffnung der Hauptventile (5), wodurch die Säure und der Treibstoff zur Brennkammer gelangen. Die TX2 Leitung wird geschlossen (6).

Erfolgt innerhalb von 8 sek keine stabile Verbrennung, wird der Zündvorgang unterbrochen.

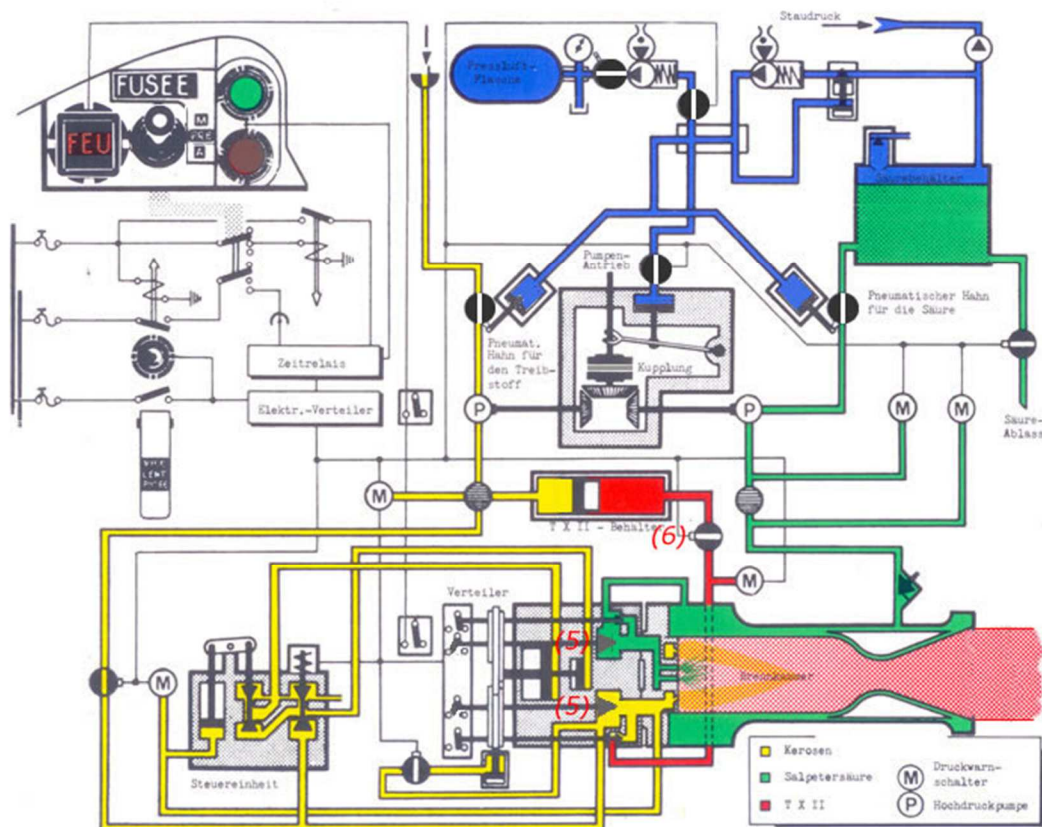


Abbildung 3 SEPR 844 : Status "Marche"

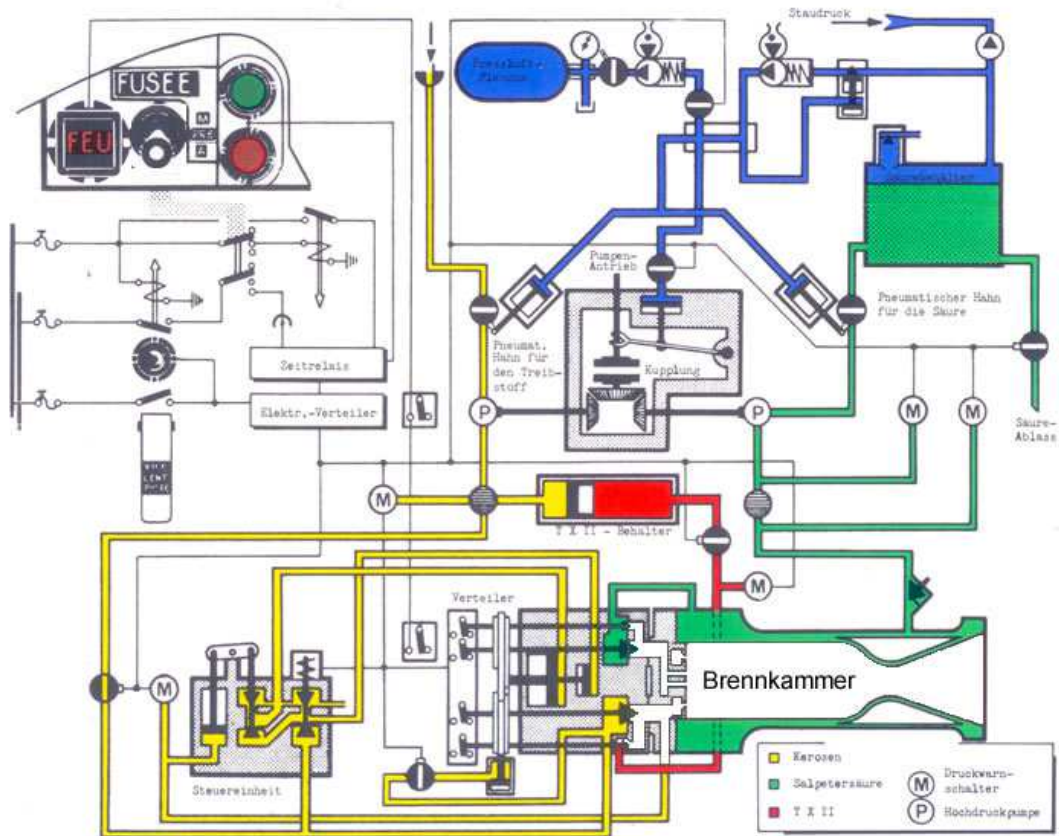


Abbildung 4 Schemata SEPR 844 : Betriebszustand "Arêtté"